

Technický rider - OSTROV!

Tento technický rider je nedílnou součástí smlouvy mezi producentem a pořadatelem a jeho nedodržení může být považováno za porušení smlouvy. Technické podmínky lze upravit/zjednodušit po předchozí konzultaci s producentem a jeho technickým týmem a na základě písemné dohody.

Čas na přípravu: 12 hodin na stavbu, svícení a zkoušku

Čas na bourání: 1 hodina

Místní personální zajištění: zvukař, osvětlovač, stavba

Jeviště

Minimální rozměry prostoru: 13x20m

Výška trasy: min. 7m

Mirelon a šedý baletizol 5x10m

Nivtec:

2x1m

Výška:20 cm 8x

Výška:40 cm 8x

Výška:60 cm 8x

Výška:80 cm 8x

Výška:100 cm 8x

Výška:120 cm 3x

Výška:140 cm 3x

Výška:160 cm 1x

1x1m

Výška:20 cm 2x

Výška:40 cm 1x

Výška:80 cm 1x

Světla:

Světelný pult MA2 command wing a MA2 fader wing

9x	Etc profil zoom 25-50 + 9x gobo holder
5x	profil 50
4x	1kw GHR
1x	1kw FHR
3x	2kw FHR
7x	par 62
5x	par 61

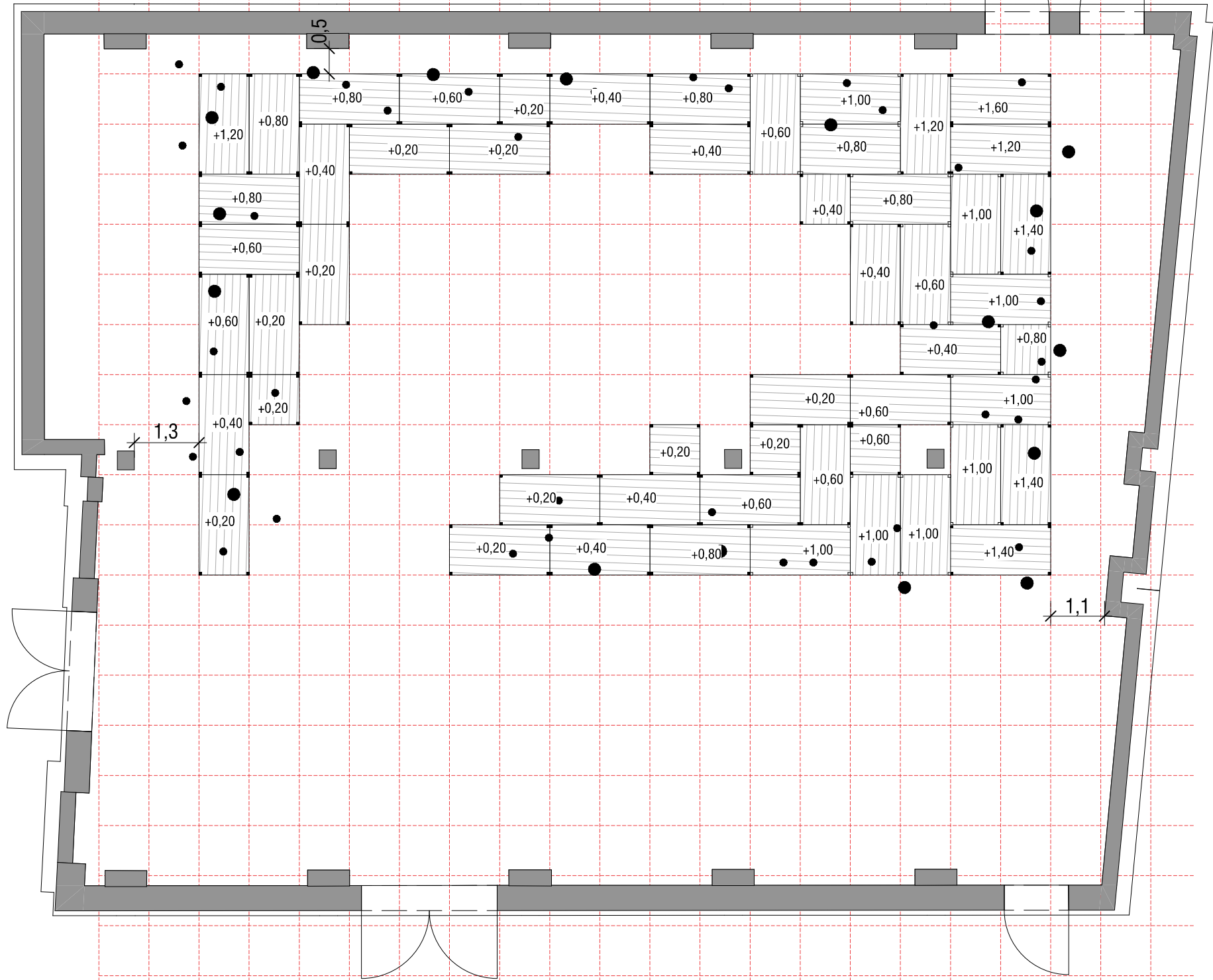
3x	sunstrip active
4x	American DJ mega tri bar
10x	Cameo CLP Flatt PRO 18
2x	Elation Davinci artiste
2x	Martin rush strobe
1x	Haze
9x	Martin rush 1 par (dá se nahradit jiným světlem, záleží na prostoru - není nutností)

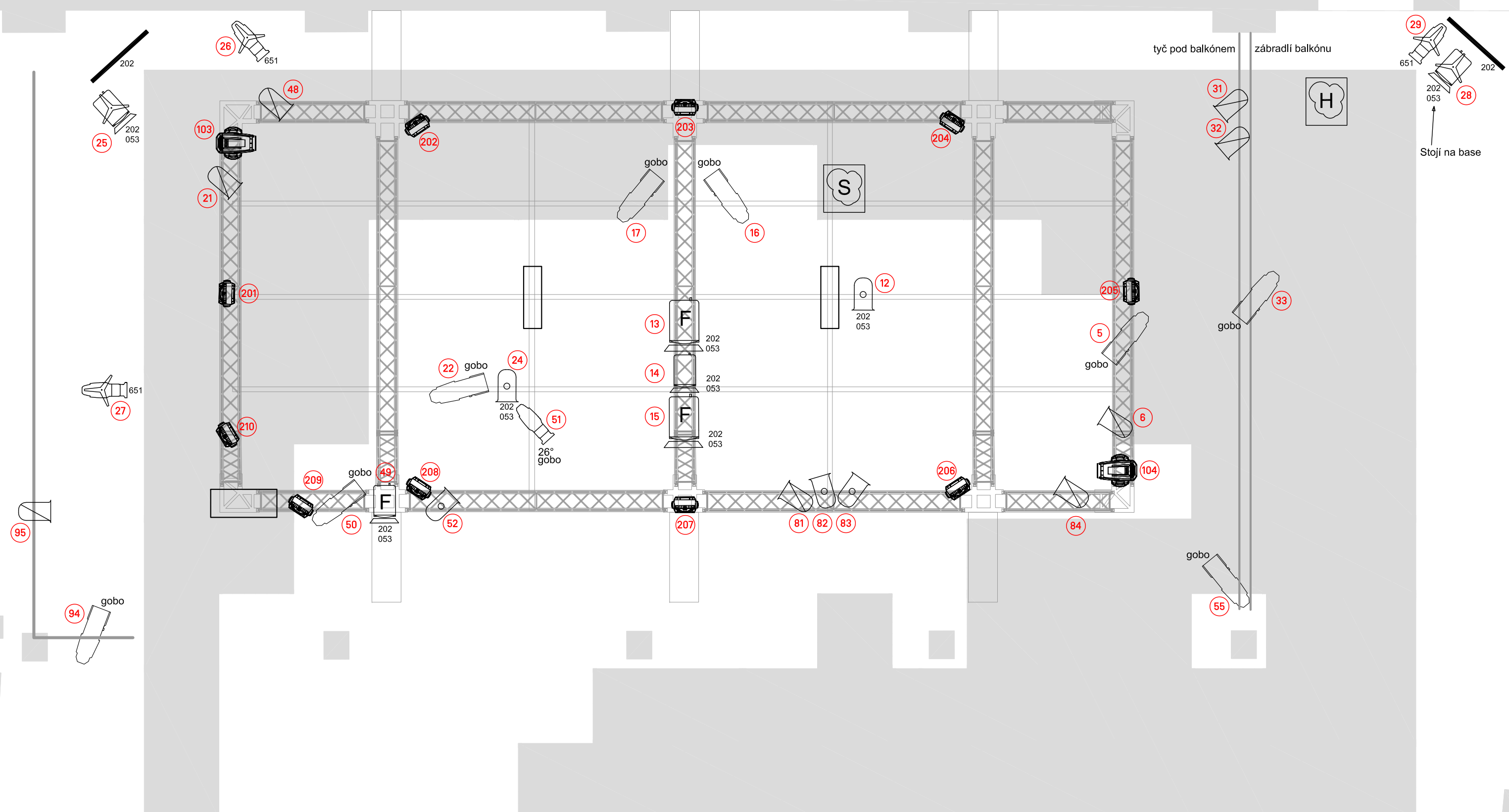
Projekce

2x	Projektor - svítivost minimálně 8000 lm + 2x širokouhlý objektiv 0,8-1,1 (nevyhnutné minimum)
2x	Projektor - svítivost minimálně 5000 lm (volitelné)

Zvuk

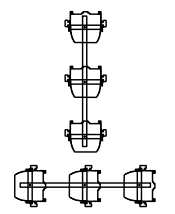
PA odpovídající prostoru
 1x port (pecka) pro zpěváka





4 x megabar na věžích
s rozšiřující difuzí
2kW na baru, u pípy
(na pozemáku a dvou basách :)

86



KEY:

	2 x Elation Da Vinci		8 x ETC S4 zoom + gobo		3 x sunstrip active (halogen)
	10 x Cameo PAR		1 x ETC S4 26°		4 x ADJ Megabar položeny na věžích
	3 x Fresnel 2kW		5 x profil ETC S4 50° na pozemním stojanu		3 x 3-bar Martin Rush led par
	1 x Fresnel 1kW		8 x PAR 64 CP62		Hazer
	1 x PC 1kW		5 x PAR 64 CP61		Těžká mlha
	3 x PC 1kW na pozemním stojanu				

